

Утверждена

(наименование документа об утверждении, включая наименования

органов государственной власти или органов местного

самоуправления, принявших решение об утверждении схемы

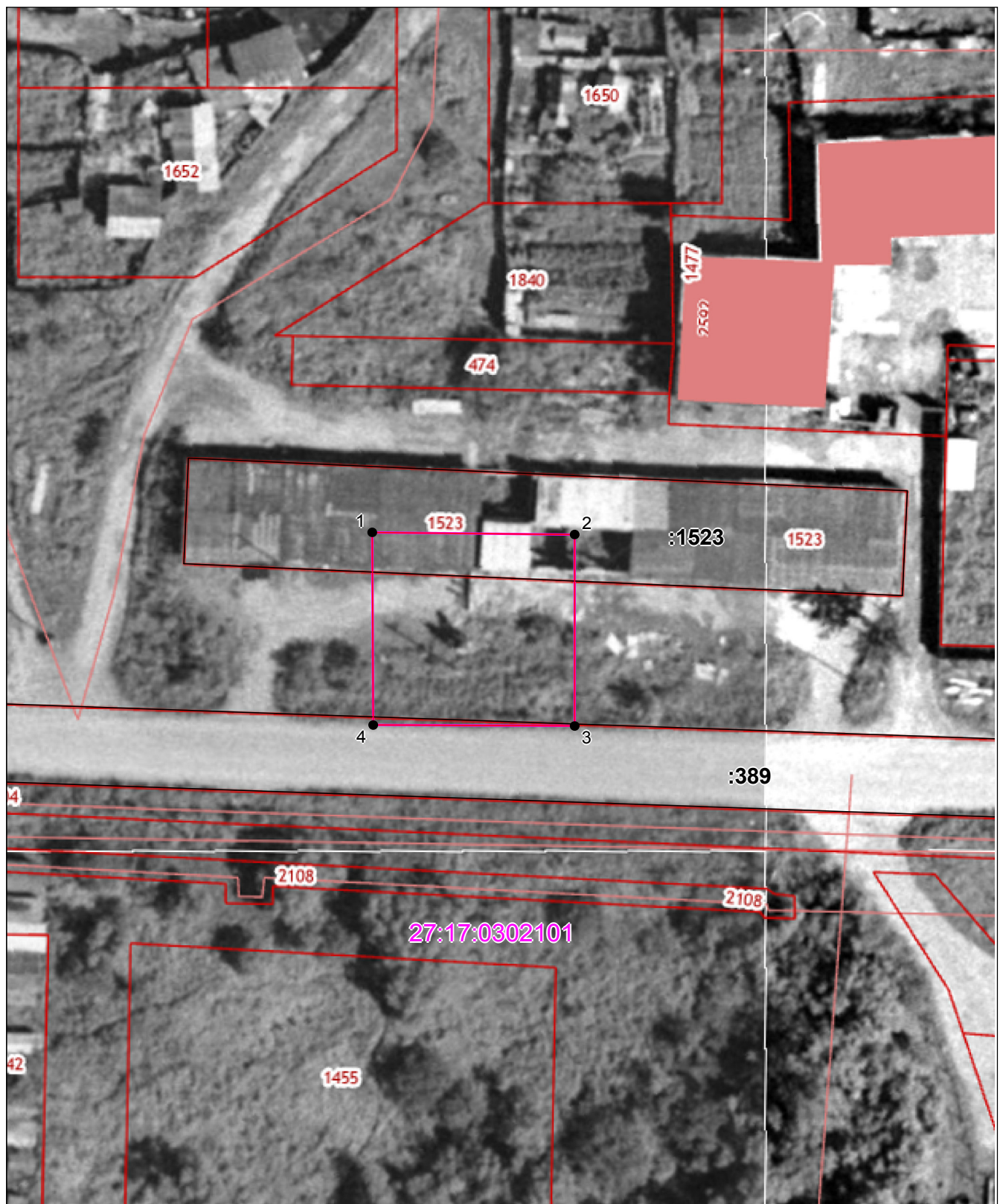
или подписавших соглашение о перераспределении земельных участков)

от

№

Схема границ сервитута земельного участка на кадастровом плане территории для размещения объекта: ТП-0001 с Некрасовка гаражи КТПН-1x160

Условный номер земельного участка — 27:17:0302101:3У1 <small>(указывается в случае, если предусматривается образование двух и более земельных участков)</small>		
Наименование объекта: ТП-0001 с Некрасовка гаражи КТПН-1x160		
Площадь земельного участка 620 м ² <small>(указывается проектная площадь образуемого земельного участка, вычисленная с использованием технологических и программных средств, в том числе размещенных на официальном сайте федерального органа исполнительной власти, уполномоченного Правительством Российской Федерации на осуществление государственного кадастрового учета, государственной регистрации прав, ведение Единого государственного реестра недвижимости и предоставление сведений, содержащихся в Едином государственном реестре недвижимости, в информационно-телекоммуникационной сети "Интернет" (далее - официальный сайт), с округлением до 1 квадратного метра. Указанное значение площади земельного участка может быть уточнено при проведении кадастровых работ не более чем на десять процентов)</small>		
Местоположение объекта: Хабаровский край, Хабаровский р-н, с. Некрасовка, в границах кадастрового квартала 27:17:0302101, включая земельный участок с кадастровым номером 27:17:0302101:389, 27:17:0302101:1523		
Обозначение характерных точек границ	Координаты, м <small>(указываются в случае подготовки схемы расположения земельного участка с использованием технологических и программных средств, в том числе размещенных на официальном сайте. Значения координат, полученные с использованием указанных технологических и программных средств, указываются с округлением до 0,01 метра)</small>	
	X	Y
1	2	3
1	442440,89	3190550,32
2	442440,62	3190575,62
3	442416,13	3190575,62
4	442416,27	3190550,46
1	442440,89	3190550,32



Система координат: МСК-27 зона 3
 Масштаб 1:700

Условные обозначения:

- — граница публичного сервитута,
- — граница учтенного земельного участка,
- - - — граница кадастрового квартала,
- — характерная точка границы земельного участка.
- 27:17:0302101 — обозначение кадастрового квартала
- :389 — обозначение земельного участка по данным ЕГРН